

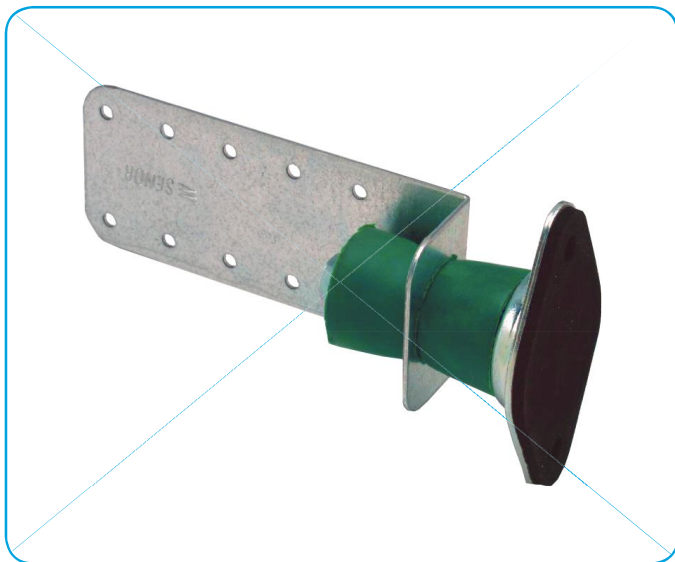
MODELO 3900/01

AISLADOR ACÚSTICO ESPECIAL DE CAUCHO PARA MUROS Y TRASDOSADOS DE ALTURAS ELEVADAS

El modelo 3900 es ideal para la instalación de trasdosados acústicos de alturas elevadas. Está constituido por:

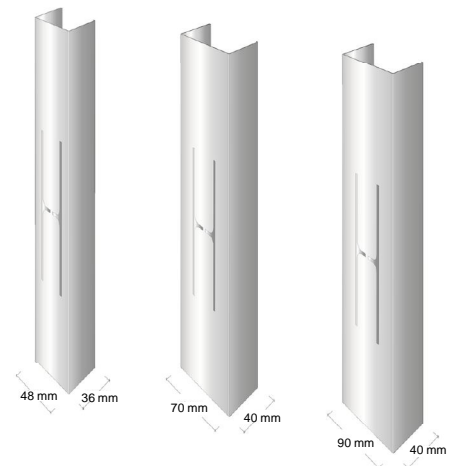
- Dos elementos simétricos de caucho enfrentados entre sí. Incorpora un novedoso sistema que permite que la escuadra de prolongación trabaje libre en el aplastamiento de los cauchos en ambos sentidos. Esto optimiza su función mejorando el aislamiento ya que, ambos cauchos trabajan a compresión.
- Escuadra de prolongación metálica que dispone de 10 orificios que permiten fijar el amortiguador a la perfilería a diferentes distancias, según sea el espesor de la cámara.
- Suela metálica con doble fijación a la pared, con apoyo en caucho celular que mejora el asentamiento del aislador.
- DISPOSITIVO DE SEGURIDAD formado por un eje central metálico y un soporte circular o arandela. En caso de fuego el caucho desaparece pero el dispositivo de seguridad permite mantener la fijación mecánica.

*Sistema registrado ante la Oficina Española de Patentes y Marcas.



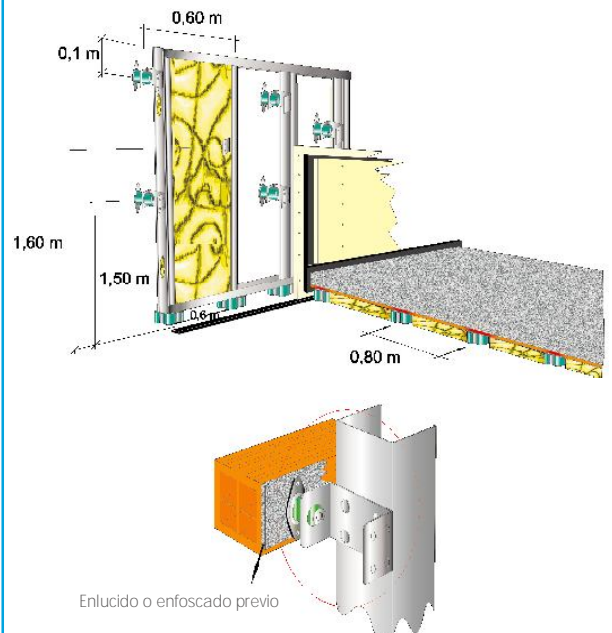
REF.	MODELO	ESPESOR (mm)	PERFIL	EMBALAJE
SE-3900/TD2	3900	1,5	MONTANTE	50 U/C
SE-3901/TD2	3901	0,8	MONTANTE	50 U/C

PERFILERÍA

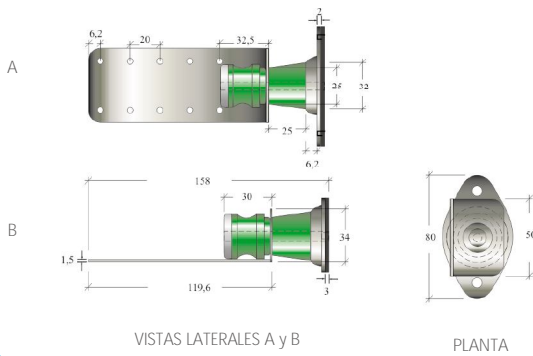


CAMPO DE APLICACIÓN

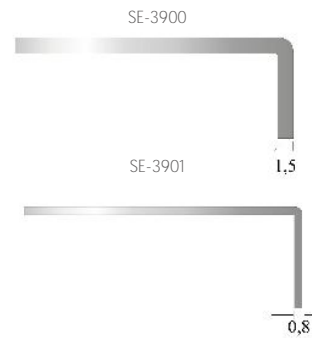
Paramentos de alturas elevadas



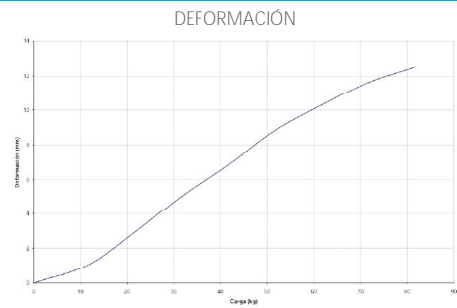
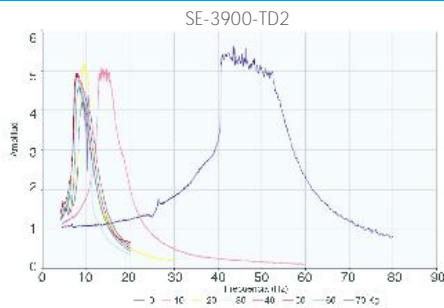
COTAS
Mod. 3900/01
(Medidas expresadas en milímetros)



ESPESOR DE CHAPA
(Medidas expresadas en milímetros)



COMPORTAMIENTO DINÁMICO



TABLA

CARGA (Kg)	BARRIDO (Hz)	FRECUENCIA DE RESONANCIA (Hz)	AMPLIFICACIÓN EN RESONANCIA	UMBRAL DE AISLAMIENTO (Hz)
0	4,5-80	43,53	5,63	73,46
10	4,5-60	13,47	5,11	23,92
20	4,5-30	9,53	5,19	16,00
30	4,5-20	7,96	4,82	13,47
40	4-20	7,94	4,94	15,83
50	4-20	7,62	4,93	15,33
60	4-20	8,15	4,63	15,16
70	4-20	10,31	4,39	16,44

No está incluido el peso del utillaje (≈ 1,5 Kg)



MODO DE APLICACIÓN
Paso a paso

